

ESI 集團是全球電腦模擬技術的先驅，提供最先進的真實多重物理學模擬解決方案。由於計算流體力學 CFD(Computational Fluid Dynamics)在產品設計階段扮演越來越重要的角色，因此 ESI 的全球研發團隊也開發了這個領域的真實模擬解決方案。

早期產業中對於流體力學相關問題的解決，大多使用實驗方法及簡單的理論來協助分析及修正。以此方式來處理不僅費時且需龐大的經費。近年來，隨著電腦科技與計算流體力學的不斷進步，以電腦模擬執行流體力學的計算，已經廣泛的被應用在產品設計及發展先進科技上。使用電腦模擬能夠快速因應新發展而作修改，進而滿足各種設計變更的需要。因此以模擬來輔助科技的發展，比起傳統的試誤方法，電腦模擬可以縮短研發的時間。且電腦模擬系統所需之儲存空間及維護費用，與大型實驗設備所需的大空間與高維護費相比，更顯出其成本上的優勢。

ESI 的研發團隊有全領域多物理場計算的豐富經驗。當進行產品開發時，從概念到完成統合設計，無論需要模擬多重物理(含流體、熱、化學、生物、電或結構等)現象，ESI 集團能夠利用諮詢來協助您完成您的特殊應用。若是使用 ESI 集團的模擬產品，也能幫助工程師獲得對他們研究項目的深入瞭解。

## ■ CFD-ACE+

多重物理的通用求解器：流動，傳熱，應力/變形，化學動力學，電化學，生物技術等等

## ■ CFD-FASTRAN

空氣動力學和氣動熱力學 CFD 軟體

## ■ PAM-FLOW

模擬紊流現象的進階 CFD 軟體，涵蓋廣泛的工業和研究應用

## ■ ESI- CFD Mobile

透過簡單、強大的界面，遠端遙控 CFD-VIEW 和 CFD-GUI

## ■ CFD-CADalyzer

快速 CFD 模擬，評估多種設計改變和替代方案的性能

## ■ CFD-TOPO

用於特徵尺度演變的求解器，能夠預測半導體材料在製造過程的輸送，化學變化，蝕刻和沈積

## ■ CFD-GEOM

ESI 最新的計算流體動力學幾何和網格生成系統

## ■ CFD-VisCART

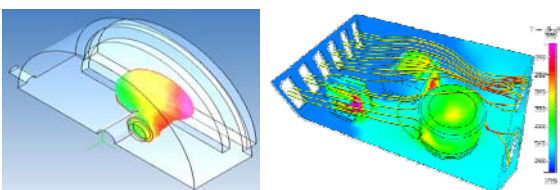
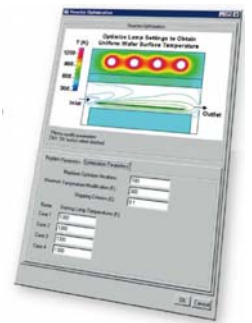
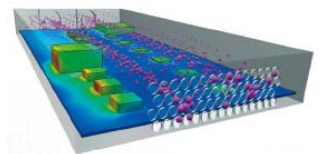
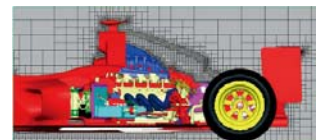
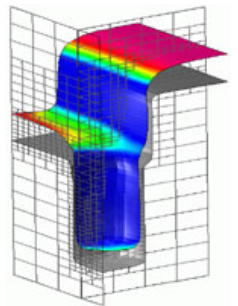
CFD-ACE+ 和 CFD-FASTRAN 流體求解器的自適應(Adaptive)網格生成系統

## ■ CFD-VIEW

最新後處理程式，用於 CFD 和其他工程學科

## ■ SimManager

能夠進行參數化分析和優化，定製化的圖形界面，可產出自動計算報告



岱冠科技有限公司 (ECSC)

241 台北縣三重市重新路三段 122 號 2 樓  
Tel: 02-8972-9067 Fax: 02-2978-2023  
www.elitecrown.com.tw

Elite Crown Software & Consulting Co., Ltd.

2F, 122, Chung Hsin Rd., SEC. 3, San Chung City,  
Taipei County, Taiwan, R.O.C.

Tel / 886-2-8972-9067 Fax / 886-2-2978-2023